

dne **28. 7. 2026** od **8:00** do **13:00** hodin

---

**Plánovaná odstávka zahrnuje tyto lokality:****Jestřebí (okres Šumperk)**část obce **Jestřebí**

č. p. 1-6, 8, 9, 10, 12-29, 31, 32, 33, 34, 36-58, 60-79, 81-86, 88-93, 95-101, 103-137, 139-147, 149-165, 167, 168, 170, 171, 174-183, 185, 187, 190, 191, 193, 194, 196, 198, 199, 205, 207, 208, 209, 211, 213, 216, 217, 218, 220, 221, 223

část obce **Pobučí**

č. p. 2-9, 12, 16, 17, 19, 20, 21, 23, 24, 25, 26, 29, 31-35, 41, 42, 43, 44, 46, 48, 52, 56, 57, 58, 61-69, 71, 72

č. ev. 4, 7, 14, 16

kat. území **Pobučí** (kód **722910**): parcelní č. 29, 36/2, 105/3, 608/1, 1314/3, 1329/7kat. území **Jestřebí u Zábřeha** (kód **659118**): parcelní č. 7/16, 7/15, 7/1, 7/6, 7/7, 7/8, 7/9, 11/2, 11/5, 11/10, 11/13, 118/12, 220, 502kat. území **Jestřebičko** (kód **659126**): parcelní č. 39/2, 88/7, 113, 163/14, 163/15, 163/17, 163/22, 207/2**Zábřeh (okres Šumperk)****Cihlářská:** č. o. 1, 3, 5, 7, 9, 10, 11, 17**Humenec:** č. o. 1, 3, 5**Na Drahách:** č. o. 1, 3, 5-11, 13, 17**Na Zábrančí:** č. o. 1-11, 13, 15**Obránců míru:** č. o. 1, 2, 3, 4, 4a, 5, 6a, 7-12, 12a, 14, 15, 15a, 16-26, 29, 31**Potoční:** č. o. 2, 4, 4a, 5, 6, 6a, 7, 8, 10**Ráječek:** č. o. 6, 8, 12, 12a, 14, 16a, 20, 22, 24, 26, 29, 29a, 30, 31, 32, 33, 35a, 37, 41**Skalička:** č. o. 15, 15a, 19, 19a, 21, 23, 25, 27, 29, 35-40, 42, 43a, 44-48, 48a, 49, 50, 51, 52, 52a, 53, 54, 56, 57, 58, 59, 61, 62, 63, 64, 66, 67, 80, 82, 84, 86, 88, 90, 94, 98, 100, 101, 102, 104, 105, 106kat. území **Zábřeh na Moravě** (kód **789429**): parcelní č. 3455/1, 3478/1, 3798, 3819/2, 3841/1, 3887, 3891/12, 3912/4, 5433/9

---

**UPOZORNĚNÍ**

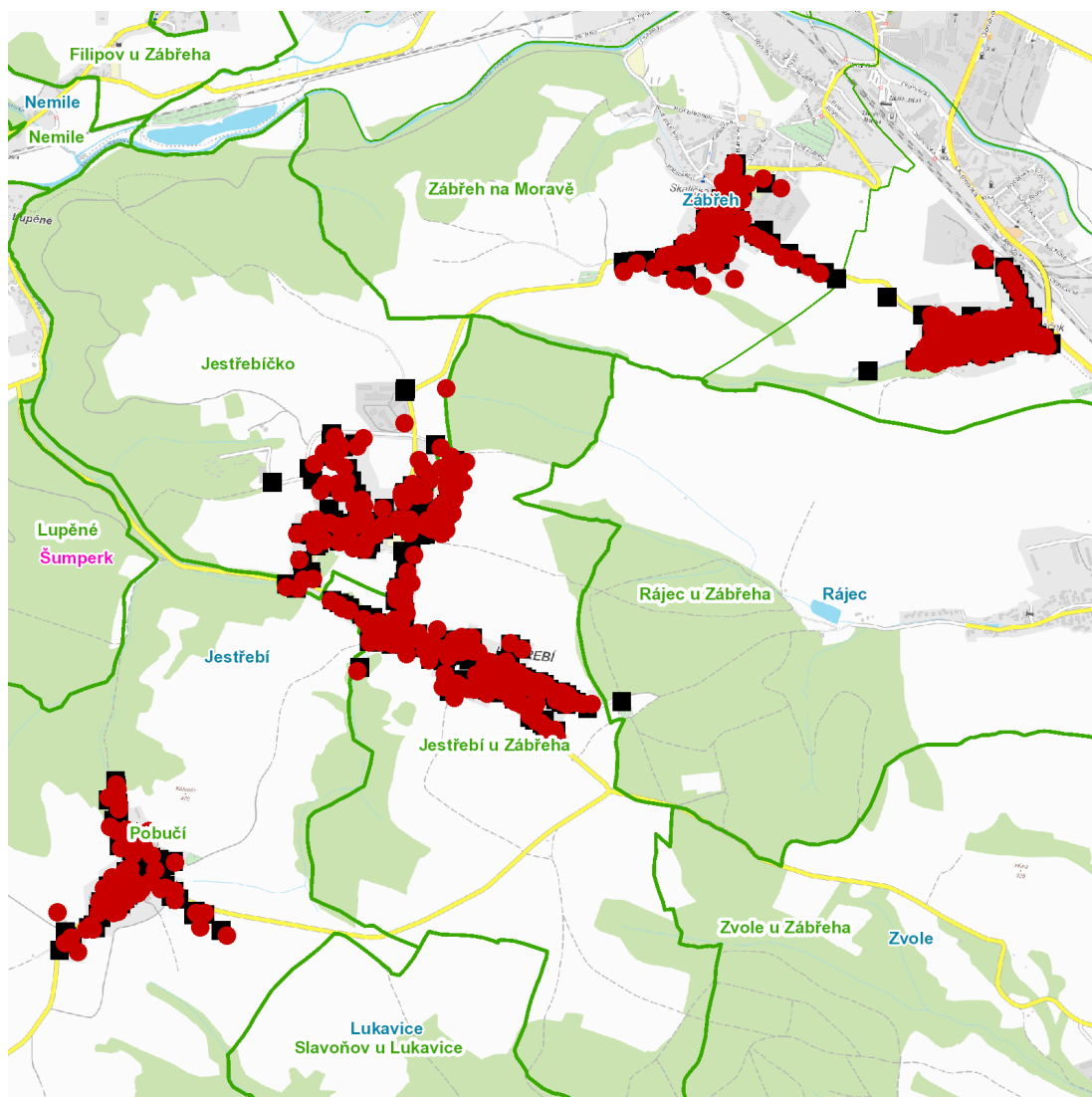
**Dotčené zařízení distribuční soustavy je nutné i v době odstávky považovat za zařízení pod napětím**, a proto vás žádáme o dodržení všech zásad bezpečnosti a provedení opatření potřebných k zamezení případných škod na zdraví a majetku. | Provozovatelé výroben elektřiny jsou povinni zajistit přerušeni dodávky elektřiny z výroby do vypnutého úseku distribuční soustavy.

---

**NEJDE VÁM ELEKTŘINA...**

**TIP:** Registrujte se zdarma na [www.cezdistribuce.cz/sluzba](http://www.cezdistribuce.cz/sluzba) a informace o odstávkách elektřiny budete dostávat e-mailem nebo SMS. U poruch zasíláme SMS s předpokládanou dobou obnovení dodávek. | Aktuální stav dodávek elektřiny na konkrétní adrese zjistíte snadno, rychle a bez registrace na portále **Bez Šťávy** ([www.bezstavy.cz](http://www.bezstavy.cz)).

---

**dne 28. 7. 2026 od 8:00 do 13:00 hodin****Orientační mapový podklad odstávkou dotčených lokalit****VYSVĚTLIVKY**

- – adresy dotčené odstávkou elektřiny
- – místa připojení k elektrické síti dotčená odstávkou

**INFORMACE ZASLÁNA**

IDDS: df4at8m (Obec Jestřebí)

IDDS: hk9bq2f (Město Zábřeh)